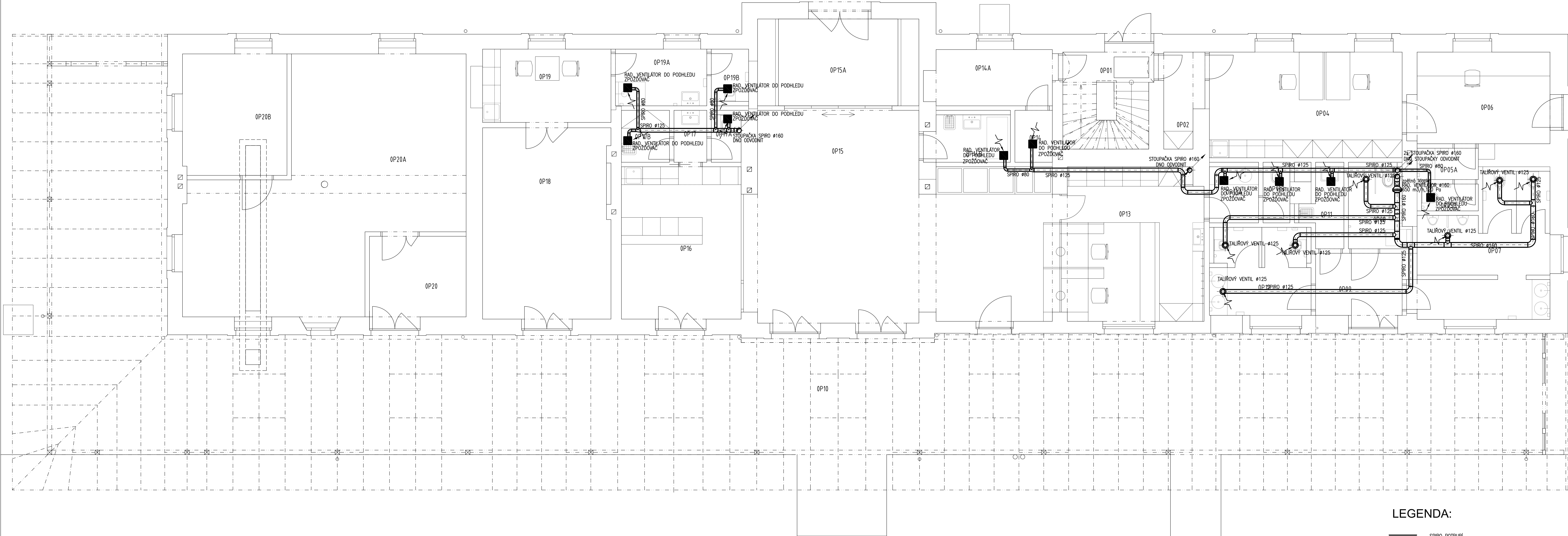


K+R

K+R



LEGENDA:

- SPIRO POTRUBÍ
- RAD. VENTILATOR DO POTRUBÍ
- VZT ZPĚTNÁ KLAPKA
- VZT TALÍROVÝ VENTIL

ČÍSLO MÍSTNOSTI	POPIS	PLOCHA
OP01	CHODBA	3,82 m2
OP02	ZÁDVEŘÍ	4,53 m2
OP03	NEOBSAŽENO	
OP04	KANCELÁŘ	21,72 m2
OP05A	UMYVÁRNA	1,94 m2
OP05B	WC	1,64 m2
OP06	KANCELÁŘ	13,54 m2
OP07	WC MUŽI	17,39 m2
OP08	BEZBARIÉROVÉ WC	3,33 m2
OP09	CHODBA	8,89 m2
OP10	NÁSTUPÍSTĚ	2,43 m2
OP11	UKLIDOVÁ MÍSTNOST	2,43 m2
OP12	WC ŽENY	9,20 m2
OP13	ČD - POKLADNA	23,48 m2
OP13A	ČD - UMYVÁRNA	3,20 m2
OP13B	ČD - WC	1,69 m2
OP14	SKLAD	2,18 m2
OP14A	ROZVOVNÁ SILNOPROUD	7,87 m2
OP14B	UKLIDOVÁ MÍSTNOST	4,40 m2
OP15	HALA	64,46 m2
OP15A	ZÁDVEŘÍ	14,46 m2
OP16	PROSTORY K PRONÁJMU	20,54 m2
OP17	UMYVÁRNA	2,24 m2
OP17A	WC	1,59 m2
OP17B	WC	2,80 m2
OP18	DOPRAVNÍ KANCELÁŘ	27,41 m2
OP19	DENNÍ MÍSTNOST	10,44 m2
OP19A	UMYVÁRNA	5,69 m2
OP19B	WC	1,94 m2
OP20	TECHNOLOGIE - PŘEDSÍN	9,02 m2
OP20A	TECHNOLOGIE - STAVĚLOVA ÚSTŘEDNA	55,82 m2
OP20B	TECHNOLOGIE - MÍSTNOST BATERII	13,12 m2

<div>Ministerstvo dopravy Státní fond dopravní infrastruktury</div>	
Jiná ověření:	Podpí:
Orientační schéma:	Račkov oprávněné osoby:
Datum:	
Revize:	Datum:
-	-
Kontroloval:	
-	
-	
-	
-	
Stavebník/Investor:	Správa železnic, státní organizace
Adresa:	Dělná 1003/7, 110 00 Praha 1
Zástupce investora:	Stavební správa západ
Adresa:	Sokolovská 1995/278, 190 00 Praha 9
Zhotovitel díla:	APRIS 3MP s.r.o.
Adresa:	Barrova 231/36, 140 00 Praha 4
Kontakt:	T: +420 261 260 358 E: ap316@apris.cz
Zhotovitel objektu:	Ing. Pavel Holub - PTP
Adresa:	Jana Palacha 522, 342 01 Sušice
Kontakt:	T: +420 603 845 345 E: ptp@ptp.cz
Hlavní projektant (HIP):	Ing. Vojtěch Hejl
Specialista:	-
Název stavby/akce:	REKONSTRUKCE VÝPRavní BUDOVY v žst. ČÁSLAV
Číslo investora:	S631900086
Číslo akce:	2021026
Název části:	Pozemní objekty výpravních budov a budov zastávek
Číslo části:	D.2.2.1
Název objektu/dílu části:	Výpravní budova v žst. Čáslav
Číslo objektu/komplexu:	SO 04-71-01.05
Název přílohy:	Vytápění, vzduchotechnika a chlazení
Název dílčí části přílohy:	Půdorys 1.NP - vzduchotechnika
Odpovědný projektant:	Zpracovatel přílohy: Ing. Pavel Holub
Kraj:	Katastrální území: Čáslav
Středověský:	Číslo: 1201X1
Číslo přílohy:	2. 107
Měřítko:	1:50
Formát:	12xA4
TUO:	1201X1
Stupeň dokumentace:	PDPS
Směrnice datum zpracování:	28.2.2023
Doplňující informace: 28.2.2023 PDPS 1201X1 12x44 1201X1 28.2.2023	